

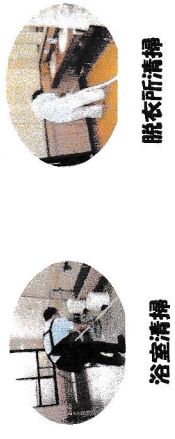
しょうろくがくせんと
就労継続支援サービス B型
 がた 定員20名

利用者が自立した日常生活または社会生活を営むことができるよう、利用者に対して就労の機会を提供します。また、生産活動その他の活動の機会を提供を通じて、知識及び能力の向上のために必要な訓練その他の便宜を適切かつ効果的に行うことを目的とします。

目的

- 利用者の方に応じた多彩な作業
- 身体・知的・精神の各種障害の方が利用
- 高齢者複合施設での様々な方とのふれあい
- 金刀比羅池など自然あふれる環境
- 金刀比羅診療所に隣接

特徴



脱衣所清掃



浴室清掃

1日の流れ	
9:30	体操・朝礼
9:40	作業
11:45	昼食・休憩
12:45	作業
14:30	片付け・清掃
14:55	終礼・退所



リハビリ助手



ボルト組立て



手作り商品製作



手作り商品製作



手作り商品製作

名刺作成



社会福祉法人
いわき福祉会

生きがい やりがい 働きがい

Welcome

Welcome



あおいとろ
 複合型福祉施設プロムナードとばた 5階
 〒804-0022
 北九州市戸畑区金比羅町4番40号
 TEL/FAX (093)873-3053
 E-mail aoitori@iwakifukushikai.jp
 開所日 月曜～土曜 (日・祝休み)

はばたけ
 〒804-0022
 北九州市戸畑区金比羅町4番21号
 TEL/FAX (093)873-8602
 E-mail habatake@iwakifukushikai.jp
 開所日 月曜～土曜 (日・祝休み)

見学・体験 随時受付中
 まずは、お気軽にご連絡ください。

主な作業

☆手作り商品製作 (ミシン使用)



巾着やエコバックなどの製作をしています。

☆手作り商品製作 (手縫い)



刺し子ふきんの製作をしています。

☆手作り商品製作 (積み木磨き)



積み木の製作をしています。



☆浴室清掃

高齢者施設内の共同浴室の清掃をします。



☆脱衣所清掃

高齢者施設内の共同浴室の脱衣所を清掃します。



☆リハビリ助手

温熱療法に使用するホットパックを作ります。



☆フィルター清掃

高齢者施設内のフィルター清掃を行っています。



☆ボルト組立て

ボルトにワッシャー、ナットをセットします。



☆名刺作成

お客様の依頼に応じて名刺を作成します。

- 手作り商品は、小倉北区京町の障害者自立支援ショップ「一丁目の元氣」や北九州パレスの「ふれあいフェア」などで販売をしています。



社会福祉法人 いわき福祉社会
障がい福祉サービス事業所
就労継続支援B型

はばたけ

利用者数

定員 20名

現在の登録者数14名
(男性8名、女性6名)

利用者内訳

障がい別	身体	知的	精神
	4名	8名	3名

(重複1名)

年齢別

年齢別	20代	30代	40代	50代	60代以上
	1名	2名	3名	4名	4名

(平均年齢51.5歳)

利用時間

9時30分～15時

営業日

月～土曜日
(日・祝祭日休み)
利用日はご相談下さい。

送迎

障害者総合支援法の観点から、ご本人一人での通所をお願いしています。
状況によってご相談下さい。

昼食

希望者に昼食を提供します。
(食事提供加算の対象者は実費225円です。)

作業内容

① 複合施設内にある高齢者施設からの委託作業として、浴室清掃、脱衣所清掃、フィルター清掃など

② 複合施設内にある高齢施設のリハビリ補助としてホットパック作り

③ 企業からの依頼として、ポルト組立て、ピス袋詰め、シール貼

④ 自主製品として名刺作成、手芸品、刺し子、積み木など

年間行事

花見
出版物販売
忘年会

職員体制

管理者
サービス管理責任者
生活支援員
職業指導員
目標工賃達成指導員

配置基準に沿った人員

令和4年7月現在

はばたけ作業

はばたけでは、就労を目標している人から、ちょっとゆっくり自分のペースで作業したいという人まで、

幅広く利用されています。

清掃など身体を動かす作業や室内で

行う自主製品の作製、業者さんから

依頼のボルトの組み立てなど、

作業種も多く、自分に出来る作業が

見つけられます。

就労経験のある方も多く、静かに

働く雰囲気があります。

高齢者施設の中にあり、色々な

方から声を掛けていただけ、

働く励みになります。

給食提供

その日に注文できます。

かん環境

はばたけは、戸畑区に位置し

ていますが、小倉北区、八幡

東区の境目にあります。

すぐ傍には金比羅池もあり、

自然豊かな場所にあります。

見学・体験、随時受付中！
まずは、お気軽にご相談
ください。

はばたけ

〒804-0022

北九州市戸畑区金比羅町4番21号

TEL/FAX (093)873-8602

E-mail habatake@iwakifukushikai.jp