

住み慣れたご自宅での生活をサポート

実績あるヘルパーがしっかりとご支援いたします

いわき福祉会ホームヘルプステーション



護 元気に！ 明るく！ 楽しく！ 心のふれあいを大切にします

15年の実績と信頼

いわき福祉会ホームヘルプステーションは、年長者の方、障がいをお持ちの方が“自立”を目指して、**家庭での日常生活にお困りになったとき**、ホームヘルパーを派遣して日常生活の機能維持のお手伝いを、全力でサポートさせていただいております。

介護保険制度開始から**15年**

以上の経験を経て、**地域の方々**

の信頼と実績を積んできました。

職員一同、ご利用を心よりお待ちしております！



ここがポイント！

Point1 **ベテランのヘルパー（平均勤務年数10.2年）**が 安心の対応と実績で支援します！

Point2 近隣病院との密な連携で**急変時にも即時対応！**

Point3 あらゆる介護のご相談も法人の**いろいろな介護サポートで安心！ご本人に合ったサービスが選べます！**

Point4 **介護保険での対応が難しい場合**もご相談いただけます！



職場内研修

職員研修の充実やヘルパー育成カリキュラムを整えており、信頼とサービス提供の向上に努め

緊急時には提携医療機関があるため、安心してサービスが受けら



戸畑総合病院

お申し込みは

〈連絡先〉

TEL 093-883-3880

〈所在地〉

北九州市戸畑区新川町3番33号

〈交通アクセス〉

JR戸畑駅より徒歩10分

西鉄バス「沖台通り」下車 徒歩5分

※ご見学の際は事前にご予約をお願い致します



家事サービス

調理・掃除・洗濯・買い物・布団干し・衣類の入れ換えなど



介護サービス

食事介助・入浴介助・排泄介助・外出の同行など



その他のサービス

相談・助言・事務手続き代行・医療機関への連絡など
経験あるヘルパーが情熱を持って支援いたします！

よくあるご質問



Q1 利用日・時間はどのようになりますか

活動は12/31～1/3以外毎日お受けいたします。
時間は、活動内容によって異なりますが
なるべくご希望に添えるよう調整いたします。
どうぞお気軽にお問い合わせください。

Q2 ヘルプサービスを利用したいのですが

直接お申し込みいただくか、
担当のケアマネジャーを通して
お申し込みいただきましたら、施設職員
がご利用者・ご家族様と面接を
させていただきます。



Q&A

Q2 利用料金はおいくらですか

およそ1回あたりの目安は下記の料金です

介護保険給付(要介護の方)

◆生活援助

サービス時間	20分以上45分未満	約203円
	45分以上	約250円

◆身体介護

サービス時間	20分未満	約184円
	20分以上30分未満	約272円
	30分以上1時間未満	約431円

予防給付(要支援の方)

週1回各回1時間程度	月額1295円
週2回各回1時間程度	月額2590円
週3回各回1時間程度	月額4108円

※処遇改善加算を含みます。
※事業所加算はございません。

詳しい内容はご遠慮なくお問い合わせください。

■特別養護老人ホーム **やすらぎの郷牧山**

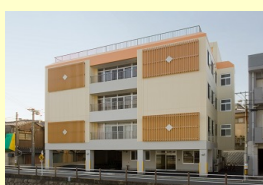
特別養護老人ホーム ショートステイ デイサービス ホームヘルプステーション
ケアプランサービスセンター

■地域密着型特別養護老人ホーム **ルグネットとばた**

■軽費老人ホーム **ケアハウス金刀比羅**

■複合型福祉施設 **プロムナードとばた**

地域密着型特別養護老人ホーム グループホーム 小規模多機能居宅介護
地域に密着した福祉事業を8つの拠点で展開しています



★介護のことならおまかせください★
社会福祉法人 いわき福祉会

〒804-0065 北九州市戸畑区新川町3番33号 ☎093-883-3133